

# OnSafe Internet Video Gateway

## Software de transcodificación y servidor de flujos de video IP



### Visión general

El ancho de banda de un flujo de vídeo digital de una cámara en sistemas de CCTV IP en red de buena calidad se sitúa habitualmente, según el nivel de calidad de la imagen, entre 1 Mbps y 8 Mbps, correspondientes a vídeo de resolución 4CIF y 25 imágenes por segundo. La visualización se realiza en puestos de trabajo o en videowalls mostrándose simultáneamente varios flujos concurrentemente. Por ello, para la operación de tales sistemas se requiere la disponibilidad de un considerable ancho de banda constante entre cámaras y puestos de visualización, no siempre disponible en todos los puntos de una red corporativa y en general no disponible a través de Internet.

Por otro lado, en determinados equipos terminales, habitualmente asociados a movilidad, de pequeño tamaño y con procesadores de capacidad de proceso limitada (dispositivos tipo PDA o teléfonos celulares) la visualización de vídeo requiere una resolución de vídeo pequeña, adaptada al tamaño del visor, y velocidades inferiores a 25 ips con anchos de banda limitados.

El software Internet Video Gateway de Lanaccess es un servidor de flujos de vídeo (Video Stream Server) que da respuesta a estas necesidades: Adaptar las características de los flujos de vídeo a las limitaciones de ancho de banda de las redes corporativas, de Internet y de dispositivos de visualización, permitiendo además la transmisión de flujos a varios usuarios

simultáneamente sin necesidad de utilizar redes multicast.

### Escalabilidad y balanceo de carga

La transcodificación de vídeo es un proceso costoso en términos de la capacidad de procesamiento del equipo servidor en el que se ejecuta el Internet Video Gateway. Dependiendo del número de flujos distintos que se transcodifican pueden ser necesarios varios equipos servidores. El IVG incluye mecanismos de balanceo de carga para distribuir el trabajo entre varios equipos a medida que aumenta el número de flujos a servir.

### Visualización compatible

El IVG permite el acceso directo al vídeo desde un navegador mediante Windows Media Player y desde reproductores de flujos RTSP tales como VLC, Windows Media Player, y otros. Asimismo permite el acceso a flujos de vídeo mediante enlaces proporcionados por infraestructura WEB

### Facilidades de Administración (\*)

El IVG ofrece administración y gestión de usuarios permitiendo monitorizar el estado de las conexiones, obtener logs y estadísticas de conexión y rendimiento. Asimismo permite definir, a nivel de servidor y a nivel de usuario las cámaras accesibles, el ancho de banda disponible y asignar perfiles a los distintos usuarios

## Operación

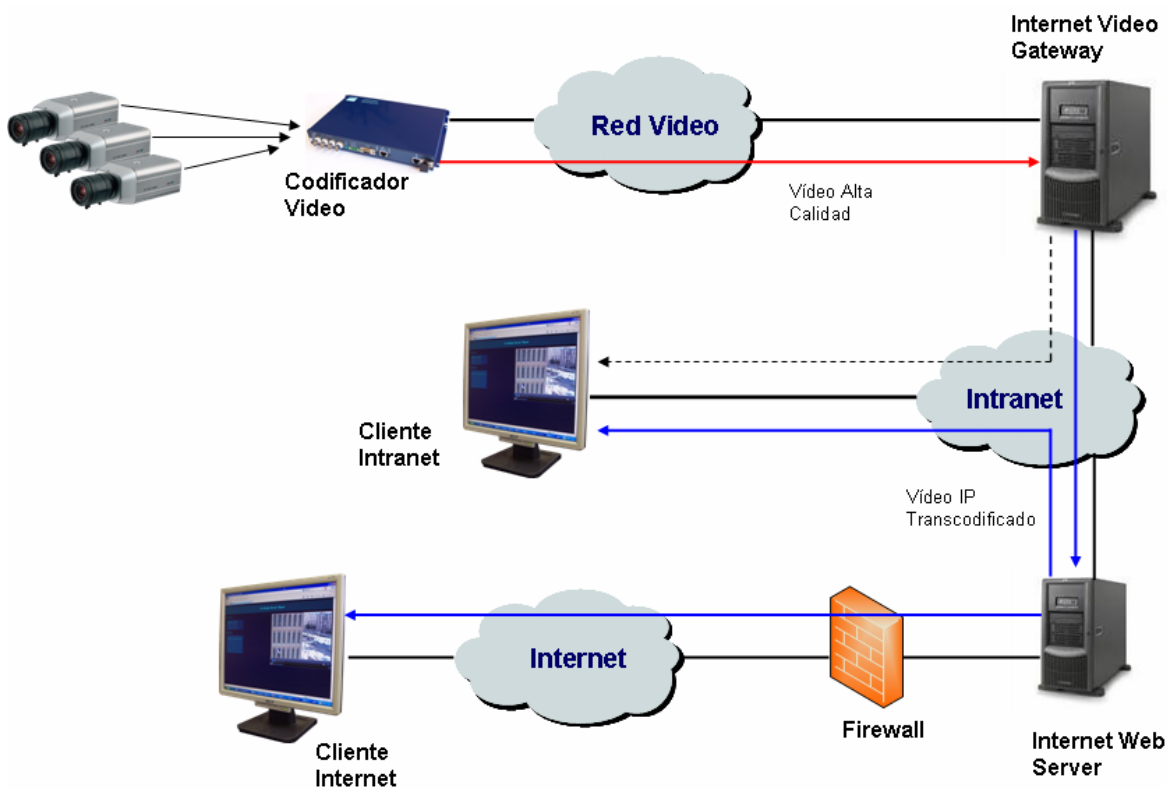
El servicio IVG recibe las peticiones autenticadas de visualización de vídeo de los clientes obteniendo el flujo de la cámara, transcodificándolo y encapsulándolo para su difusión.

## Características

- Permite múltiples conexiones a la misma o a distinta cámara
- Flujo de vídeo configurable en bit rate y resolución
- Generación de flujos JPEG, MPEG4 y Windows Media Video
- Distintos protocolos de acceso: HTTP/HTTPS(\*) y RTSP/TCP
- Balanceo de carga (\*)

## Escenario de uso de onSafe Internet Video Gateway

El esquema muestra un entorno habitual de utilización del onSafe IVG. Puede recibir peticiones de vídeo directamente desde un navegador, si bien lo habitual es que los usuarios se dirijan a un servidor web intermedio para los procedimientos de autenticación y de selección de cámaras.



(\*) NOTA. Este folleto es preliminar. Consultar con Lanaccess la disponibilidad del mismo y de las funcionalidades señaladas con (\*)