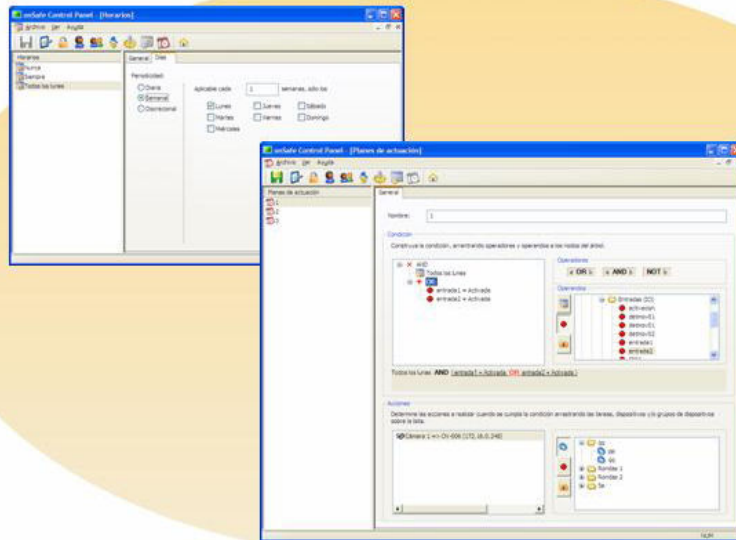


onSafe Task Manager

Gestor de automatización de tareas en tiempo real del entorno de vídeo digital IP de Lanaccess



TASK MANAGER

Task Manager es una aplicación (Servicio de Windows) de tiempo real de gestión de eventos y ejecución de acciones aplicando planes de actuación predeterminados en el marco del sistema abierto de gestión de vídeo de Lanaccess. Se encarga de efectuar una serie de acciones en función de que se cumplan las condiciones asociadas. Las condiciones se basan en estados de dispositivos, cumplimiento de horarios o en combinaciones de éstas. Las actuaciones pueden ser sobre dispositivos, sobre tareas del servidor Matriz Virtual de Vídeo Digital y efectuar grabaciones de determinadas cámaras.

Condiciones

Las condiciones pueden tener en cuenta horarios, estados de dispositivos o de grupos de dispositivos, o combinaciones arbitrarias de lo anterior mediante los operadores lógicos AND, OR y NOT.

Una condición de horario se cumple cuando la fecha y hora actual están dentro de lo especificado en un horario, que define una serie de rangos horarios a lo largo de una serie de días especificables de diversas formas. Un horario tiene opcionalmente un periodo de validez.

Una condición que depende del estado de un dispositivo se cumple cuando una entrada tiene el estado activada, o desactivada, o tiene un error, o se desconecta, o se deshabilita, cuando una salida se activa, o se desactiva, o tiene un error o se queda sin conexión y cuando una cámara está conectada, está en grabación continua, o se pierde la señal, o tiene

una alarma o prealarma o postalarma...

Un grupo de dispositivos se puede considerar como un dispositivo ficticio, cuyo estado depende del estado de los dispositivos de que consta.

Al crear un grupo se determina el estado que los dispositivos han de tener para considerar el grupo como activo así como si todos los dispositivos han de tener este estado, o con que haya al menos uno es suficiente para activar el grupo

Los estados de un grupo pueden ser: activo, desactivo, activo con deshabilitados, desactivo con deshabilitados y deshabilitado

Actuaciones

Las actuaciones son una lista de acciones que pueden consistir en poner en marcha una tarea de la matriz virtual de vídeo, cambiar el estado de un dispositivo (una entrada, una salida, una cámara o de todos los dispositivos de un grupo), o hacer una grabación de una cámara.

Tarea de la matriz de vídeo. Este tipo de actuaciones consiste en poner en marcha una o una serie de conexiones de cámaras sobre monitores con o sin un secuenciamiento temporal limitado o indefinido.

Dispositivos. Este tipo de actuaciones consiste en actuar sobre dispositivos: Activar o desactivar salidas y activar, desactivar, habilitar o deshabilitar entradas o cámaras

Grupos de Dispositivos. Este tipo de actuaciones consiste en actuar sobre todos los dispositivos del grupo, como si fueran uno sólo.

Grabación. Este tipo de actuaciones consiste en efectuar una grabación durante todo el periodo que se cumpla la condición. La configuración de la grabación permite determinar la cámara que se ha de grabar, y dónde se ha de grabar (pudiéndose configurar 2 grabadores, el segundo por seguridad, en caso de que el primero no estuviera disponible). También se pueden omitir los grabadores, en cuyo caso se intentaría utilizar los grabadores configurados en la unidad remota

- poner una marca de inicio y fin de la condición, con cierta descripción
- una duración mínima de la grabación, que puede ir más allá de la finalización de la condición para casos en que la condición se cumpla durante un periodo de tiempo

demasiado breve

- la duración de la pregrabación, que permite guardar en la grabación instantes anteriores al cumplimiento de la condición

Gestión y monitorización

El Task Manager se gestiona con el "Control Panel" que permite configurar todo lo necesario para la correcta operación de los planes de actuaciones, desde la configuración de los propios planes (las condiciones y las actuaciones) hasta los horarios, los dispositivos, grupos de dispositivos, tareas de la matriz de vídeo...

El comportamiento de Task Manager se puede configurar y monitorizar desde la aplicación onSafe Services.

