

onSafeCS Plus

Aplicación multiusuario para gestión de sistemas CCTV digitales



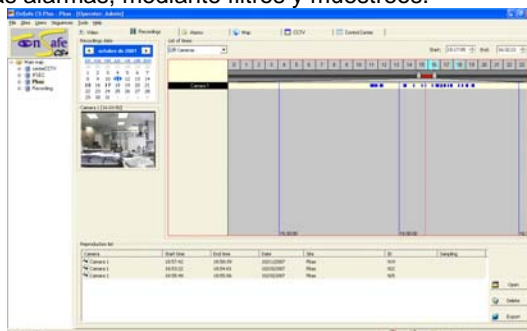
Visión general

onSafeCS Plus es la interfaz avanzada de usuario que ofrece Lanaccess para los operadores de los sistemas CCTV onSafe. Se trata de un sistema de gestión intuitivo, modular y multiusuario, que permite el trabajo con diversos monitores por operador, para ampliar la superficie de trabajo y simultanear las diversas informaciones de interés. Además incluye herramientas inteligentes de explotación de las grabaciones que facilitan la búsqueda y el análisis de los incidentes.

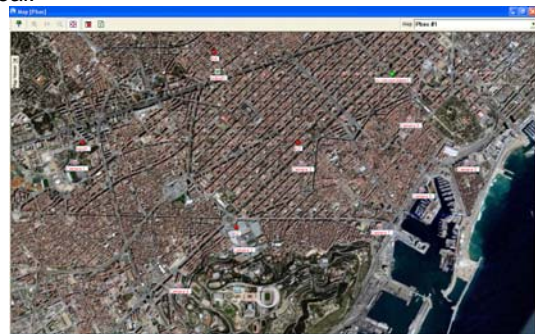
Los operadores de los sistemas onSafe tienen la opción también de trabajar con interfaz básica de teclado-joystick como en los sistemas CCTV tradicionales, que se controla mediante el servidor de matriz de video virtual onSafe VVM.

A través de la aplicación cliente de onSafeCS Plus los operadores disponen, principalmente, de la siguiente funcionalidad:

- **Visualización de vídeo en tiempo real.** Acceso a través de centros o bien de mapas, y control del movimiento de cámaras domo.
- **Visualización de vídeo grabado** en cualquier equipo de la familia onSafe, con potentes herramientas de búsqueda y acceso a través de calendarios, a partir de las alarmas, mediante filtros y muestreos.



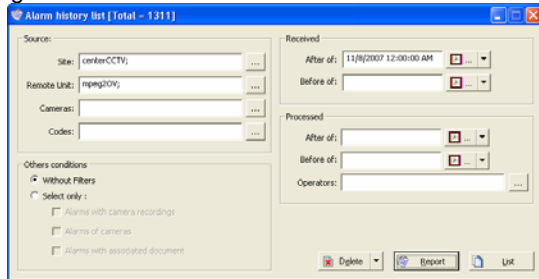
- **Recepción y tratamiento de alarmas:** contactos, volumétricos, videodetección de movimiento, análisis inteligente de vídeo. Acceso a video en tiempo real o grabado de la cámara asociada. Envío de correos electrónicos con información de la alarma adjunta.
- **Gestión a través de mapas interactivos,** que se pueden editar con facilidad, donde se puede ver la situación de las cámaras y el estado de entradas de alarma, y proporcionan acceso directo a vídeo en tiempo real.



- **Visualización en modo CCTV.** Se pueden seleccionar diversos modos de visualización (2x2, 3x3, 1+5...) y simplemente arrastrar las cámaras o rondas que se desea que aparezcan en cada una de las ventanas.



- **Visualización en monitores externos.** Se pueden seleccionar cámaras y visualizarlas en monitores externos o videowalls.
- **Exportación de grabaciones utilizando Certificados Digitales** mediante tecnología de clave pública y privada para ofrecer encriptación y/o firma digital de las grabaciones exportadas.
- **Configuración de los equipos.** Si el perfil de usuario lo autoriza, el operador también puede acceder a la configuración de los equipos remotos.
- **Generación de informes.** Se puede filtrar la información y generar informes de las alarmas recibidas.



Arquitectura del sistema

onSafeCS Plus es un software de estructura cliente-servidor, aunque también admite una instalación standalone para proyectos con un número de cámaras reducido.

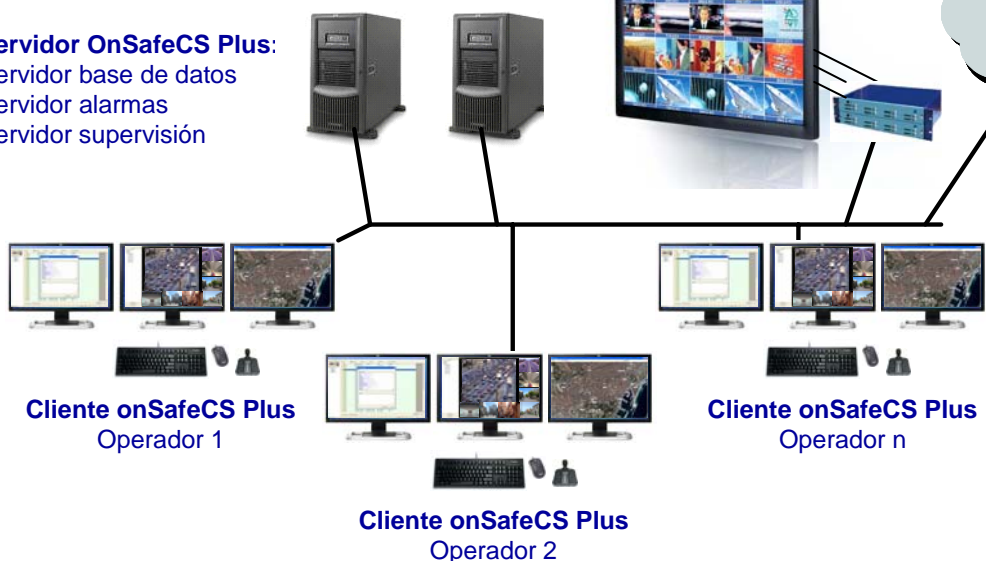
El módulo servidor realiza las siguientes funciones:

- **Servidor de alarmas:** recibe las alarmas de los sistemas remotos, las almacena, evitando su pérdida en caso de que ningún operador se encuentre operativo, y las reenvía a los operadores disponibles.
- **Servidor de base de datos:** almacena la información de configuración (de los diversos dispositivos del sistema, de los usuarios, del entorno de trabajo de cada usuario), información de eventos y alarmas (tanto las alarmas en tiempo real como el histórico de las alarmas con información de cómo han sido tratadas), y información para estadísticas y auditoría de utilización del sistema.
- **Servidor de supervisión:** supervisa si todos los equipos dados de alta en el sistema estén funcionando correctamente, enviando una alarma en caso contrario.

Por su parte, el módulo cliente es el que presenta la interfaz gráfico del usuario.

Esquema general Centro de Control

Servidor OnSafeCS Plus:
 Servidor base de datos
 Servidor alarmas
 Servidor supervisión



Gestión de usuarios y privilegios



El sistema permite la definición de diversos perfiles de usuario con diferentes privilegios de acceso.

De este modo se puede, por ejemplo, diferenciar entre usuarios técnicos, que pueden modificar la configuración del sistema, y operadores. A su vez, los privilegios de acceso

a los recursos (cámaras, entradas, salidas...) pueden ser diferentes para cada operador.

Por otra parte, el sistema almacena información del estado de las ventanas para cada operador, de modo que cuando un operador retorna al trabajo puede recuperar fácilmente la distribución de ventanas con la que se siente cómodo.



Productos complementarios

Otros productos software complementarios con el onSafeCS Plus son:

- **onSafe VVM:** Módulo de matriz de vídeo virtual. Permite controlar desde un teclado-joystick el vídeo que se visualiza en un conjunto de monitores, y gestiona el acceso concurrente a recursos.
- **onSafe SVG:** Software de grabación masiva de vídeo. Recibe vídeo de los codificadores de la familia onSafe, lo almacena, y sirve peticiones de los operadores del onSafeCS Plus.
- **Codificadores de vídeo de la familia onSafe:** codifican vídeo en formatos estándar (MJPEG, MPEG2, MPEG4), que se puede almacenar en el onSafe SVG y visualizar en el onSafeCS Plus
- **Bases de datos SQL Server y Oracle:** son las bases de datos soportadas por el onSafeCS Plus.